

INDUSTRIEGIDS

CHEMISCHE SECTOR

RUBIX



Ansell

BESCHERMINGSOPLOSSINGEN VAN ANSELL VOOR INDUSTRIËLE PROCESSEN

Ansell staat in dienst van de veiligheid van de werknemers: Met ons uitgebreide assortiment oplossingen voor hand-, arm- en lichaamsbescherming kunnen we aan de behoefte van iedere sector voldoen. Voer, voordat u een product kiest, eerst een risico-analyse uit van de gevaren zodat het product de juiste mate van bescherming biedt. Ansell Guardian® Chemical kan worden geraadpleegd om te evalueren hoeveel chemische bescherming onze producten bieden en kan u helpen bij uw risico-analyse. De gebruiker is uiteindelijk zelf verantwoordelijk om te bepalen of de oplossingen voor hand-, arm- en lichaamsbescherming van Ansell geschikt zijn.

EN 388 – Mechanische bescherming

Deze norm is van toepassing op alle soorten handschoenen die bescherming bieden tegen fysieke en mechanische gevaren als gevolg van schuren, snijden, perforeren en scheuren.

Bepaling prestatieniveau		1	2	3	4	5	
 EN 388:2003 abcd	a Schuurweerstand (<i>cycli</i>)	100	500	2000	8000	-	
	b Snijweerstand (<i>snijtest/index</i>)	1,2	2,5	5,0	10,0	20,0	
	c Scheurweerstand (<i>newton</i>)	10	25	50	75	-	
	d Perforatieweerstand (<i>newton</i>)	20	60	100	150	-	
Verbeterde prestatiescores volgens EN 388:2016 (a-f)		A	B	C	D	E	F
 EN 388:2016 abcdef	e EN ISO-snijweerstand (<i>newton</i>)	2	5	10	15	22	30
	f EN-schokbescherming	GESLAAGD of NIET GESLAAGD					

Opmerking: niveau X kan ook gelden voor a tot e hierboven, wat "niet getest" of "niet van toepassing" betekent

EN 388:2016: belangrijkste veranderingen ten opzichte van de vorige EN 388:2003-norm

1. SCHUREN

Nieuw schuurpapier voor de test.

2. SNIJDEN

Nieuwe procedure voor de snijtest die ook aangeeft of het mes bot wordt. Als het mes bot wordt, wordt de EN ISO 13977-testmethode de referentie, en geeft de snijtest enkel een aanwijzing



3. IMPACT

Testmethode voor zones die schokbescherming bieden. Code "P" als het materiaal slaagt in de test, geen code als het niet slaagt.




EN ISO 374 – Chemische bescherming en/of bescherming tegen micro-organismen

Deze norm bepaalt aan welke vereisten handschoenen moeten voldoen om de gebruiker te beschermen tegen chemicaliën en/of micro-organismen.

Micro-organismen

Prestatieniveau		1	2	3
 EN-niveau ≥ 2  VIRUS	Oud: AQL (Acceptable Quality Level of Aanvaardbaar kwaliteitsniveau) voor het doordringen van vloeistoffen. Hoe hoger het indexnummer hoe slechter. Een laag indexnummer is goed. Handschoenen moeten voldoen aan tests voor water- en luchtlekken. Volgens de nieuwe EN ISO 374-norm blijft deze testmethode onveranderd. Nieuw: behalve tests voor bescherming tegen bacteriën en schimmels wordt iedere handschoen met een nieuwe viruspenetratietest getest op bescherming tegen virussen.	4,0	1,5	0,65

Bescherming tegen Chemicaliën

 XYZ  Type C  Type B XYZ  Type A UWXYZ	Oud: doorbraaktijd > 30 minuten voor minstens drie chemicaliën uit deze lijst. (XYZ zijn de codeletters voor drie chemicaliën waarvoor deze handschoenen een doorbraaktijd > 30 min. haalde). Nieuw: Type C Minstens prestaties van niveau 1 (meer dan 10 min) voor minstens één chemische stof op de lijst - manchetten worden ook getest.* Type B Minstens prestaties van niveau 2 (meer dan 30 min) voor minstens drie chemische stoffen op de lijst - manchetten worden ook getest.* Type A Minstens prestaties van niveau 2 (meer dan 30 min) voor minstens zes chemische stoffen op de lijst - manchetten worden ook getest.*	A. Methanol B. Aceton C. Acetonitril D. Dichloormethaan E. Koolstofdioxide F. Toluëen Extra chemische stoffen M. Salpeterzuur 65 % N. Azijnzuur 99 % O. Ammoniumhydroxide 25 %	G. Diëthylamine H. Tetrahydrofuraan I. Ethylacetaat J. n-Heptaan K. Natriumhydroxide 40 % L. Zwavelzuur 96 % P. Waterstofperoxide 30 % S. Waterstoffluoride 40 % T. Formaldehyde 37 %					
	Prestatieniveau	0	1	2	3	4	5	6
	Minuten	< 10	10	30	60	120	240	> 480

 Het bekericoon (lage chemische weerstand/waterproof) is geschrapt.

* Alleen als de handschoen >= 40 cm is



INDUSTRIËLE PROCESSEN IN DE CHEMISCHE INDUSTRIE



1. OPSLAG

Toepassingen:

- Opslag van grondstoffen
- Laden en lossen van vrachtwagens en voertuigen
- Binnenkomende goederen verwerken

Gebruikersbehoeften:

- Bewegelijkheid
- Bescherming tegen schuren
- Weerstand tegen chemische stoffen en grip



HyFlex® 11-840



AlphaTec® 2000 STANDARD*
(ex. MICROGARD®)



2. MATERIAALVOORBEREIDING

Toepassingen:

- Grondstoffen vullen, mengen en laden
- Vloeibare en vaste stoffen overhevelen
- Pompen, kleppen of leidingen openen/laten leeglopen

Gebruikersbehoeften:

- Chemische weerstand
- Slijtvastheid
- Bewegelijkheid en grip



AlphaTec® 58-535B/W



AlphaTec® 3000*
(ex. MICROCHEM®)



3. PRODUCTIE EN VERWERKEN

Toepassingen:

- Laden en lossen van procesapparatuur
- Vloeistoffen en vaste stoffen tussen containers, tanks en procesapparatuur overbrengen
- Toezicht op werking

Gebruikersbehoeften:

- Chemische en vloeistofweerstand
- Grip
- Antistatisch



AlphaTec® 58-735



RINGERS R-075



AlphaTec® 4000*
(ex. MICROGARD®)



4. VERZENDEN VAN PRODUCTEN

Toepassingen:

- Uitgaande goederen verwerken: blikjes, containers, bulkverpakkingen en dozen
- Vrachtwagens en voertuigen laden
- Producten verzenden, vervoeren en afleveren

Gebruikersbehoeften:

- Bescherming tegen schuren
- Bewegelijkheid
- Weerstand tegen chemische stoffen en grip



AlphaTec® Solvex® 37-675



RINGERS R-074



AlphaTec® 2300 PLUS*
(ex. MICROGARD®)



5. Laboratoria en R&D

Toepassingen:

- Tests uitvoeren
- Grondstoffen laden en mengen
- Onderhoud

Gebruikersbehoeften:

- Chemische weerstand
- Bewegelijkheid
- Soepelheid en grip



MICROFLEX® 93-260



AlphaTec® 3000*
(ex. MICROCHEM®)



MICROFLEX® 93-850



6. REPARATIE EN ONDERHOUD

Toepassingen:

- Ovens openen, pompen, kleppen of leidingen en sluiters aftappen in BTX-processen
- Ovens, destillaties, pompen, kleppen of leidingen en sluiters in BTX-processen reinigen

Gebruikersbehoeften:

- Grip en bewegelijkheid
- Chemische en vloeistofweerstand
- Bescherming tegen snijden en schuren



HyFlex® 11-724



AlphaTec® 5000*
(ex. MICROCHEM®)



RINGERS R-074



AlphaTec® 53-001



7. WERKPLAATS VOOR METAALPLATEN

Toepassingen:

- Heet metaal bewerken
- Schilderen
- Slotenmaker

Gebruikersbehoeften:

- Bewegelijkheid en soepelheid
- Bescherming tegen brandbaarheid
- Weerstand tegen contacthitte



ActivAmr® 80-813*
(ex. Powerflex®)



AlphaTec® CFR*
(ex. MICROCHEM®)



8. REDDINGSDIENSTEN

Toepassingen:

- Onverwacht lekken, overlopen of andere lozingen

Gebruikersbehoeften:

- Chemische en vloeistofweerstand
- Scheurweerstand
- Vlamvertraging



AlphaTec® 38-612*
(ex. ChemTek™)



AlphaTec® U2-100*
(ex. Barrier®)



AlphaTec® Flash*
(ex. TRELLECHEM®)

* Gedurende deze overgangperiode worden de producten zowel onder het oude merk als onder het nieuwe merk verkocht. Er verandert niets aan de functionaliteit en prestaties van de producten, de huidige producten en de nieuwe zijn van precies dezelfde kwaliteit en bieden dezelfde bescherming.

KIJK ONLINE VOOR MEER PRODUCTINFORMATIE

Onze nieuwe website staat vol informatie over veiligheid, oplossingen, documenten en downloads, regelgevende en bedrijfsinformatie met eenvoudige navigatie door ons hele portfolio oplossingen voor hand-, arm- en lichaamsbescherming.

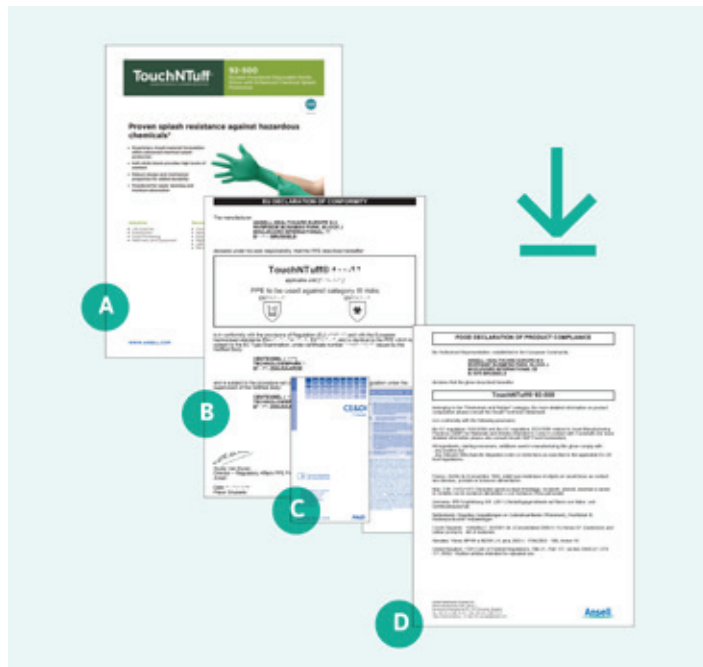
➔ www.ansell.com/industrial

PRODUCTINFORMATIE



Uw zoekopties omvatten ook verschillende downloadbare productinformatiebladen:

- A Productinformatiebladen
- B EU-conformiteitsverklaring
- C Gebruiksaanwijzing
- D Conformiteitsverklaringen voor levensmiddelen



DEEL INDUSTRIAL

Ontdek de nieuwe zoek- en navigatiefuncties voor een naadloze webervaring:

1 Ansell's oplossingen per type bescherming

HOW CAN WE HELP YOU?

Mechanical Protection
Ansell's mechanical division manufactures and markets high-performance, multi-use protection solutions specific for hand and arm protection, for a wide range of industrial applications.
[LEARN MORE >](#)

Chemical Protection
When working in chemical environments, wearing about whether workers are protected is not an option. Feel equipped with Ansell's comprehensive portfolio of chemical hand and body protection solutions.
[LEARN MORE >](#)

Disposable Protection
Designed with advanced material formulations and proprietary technologies, Ansell disposable gloves offer unique benefits like superior dexterity and grip, enhanced chemical resistance, and improved hand health.
[LEARN MORE >](#)

Safety Assessment
Ansell GUARDIAN® is our proprietary service to help companies select the right Personal Protective Equipment solution and improve their safety and business performance.
[LEARN MORE >](#)

2 Nieuws & Campagnes

IN THE NEWS

Feel EQUIPPED™
We offer the widest range of free in-class multi-faceted protection solutions. Workers can now take advantage of increased confidence and Feel EQUIPPED.
[LEARN MORE >](#)

Redefine Your Comfort Zone™
Multi-grip hand protection can lead to worker distraction, loss of focus or even glove removal, leaving workers disoriented, unproductive or worse, potentially at risk.
[LEARN MORE >](#)

Regulatory Information
With recent changes to the EN 388 and EN ISO 204 standard, our intent is to keep you "well-informed" with various educational tools.
[LEARN MORE >](#)

3 Nieuwsbrieven: Safety Briefing

SAFETY BRIEFING

Getting a Grip on Safety
Liquid and chemical compounds commonly found in the generated by industries such as oil and gas, production, mining, assembly, stamping, metal working and manufacturing are known to be harmful to humans.
[LEARN MORE >](#)

Common Misconceptions of Leather Gloves
Understanding the limitations of leather will lead to better decision making in hand protection selection. The following common beliefs have given leather an undeserved reputation.
[LEARN MORE >](#)

REGULATION EU 2016-425 NEW PPE REGULATION
In April 2016, when the European Parliament adopted the Regulation proposed by the EU Commission and Personal Protective Equipment, Ansell entered a new chapter in the evolution of the EU PPE industry.
[LEARN MORE >](#)

WANT TO LEARN MORE?
Sign up for Ansell news and get all the latest developments in safety and market trends brought to your inbox.

[SUBSCRIBE](#)

4 Ansell's oplossingen per sector

SOLUTIONS FOR YOUR BUSINESS

Aerospace
[LEARN MORE >](#)

Automotive
[LEARN MORE >](#)

Automotive Aftermarket
[LEARN MORE >](#)

Chemical
[LEARN MORE >](#)

NEEM VOOR MEER INFORMATIE OF OM EEN MONSTER AAN TE VRAGEN CONTACT OP MET UW VERKOOPVERTEGENWOORDIGER.

